



HYDRAULITECHS



CATÁLOGO ESPAÑOL

NUTBUSTER



# NUTBUSTER

## EL SUPERPOTENTE EQUIPO HIDRÁULICO

HTW50 / HTW100

El equipo Nutbuster es un banco de reparación de cilindros hidráulicos de calidad premium. Incluye un cabezal propio que genera el torque necesario para desmontar tuercas y prensaestopas de cilindros hidráulicos.

### FUNCIONALIDADES DE NUTBUSTER

El diseño del modelo HTW50/100 está construido para desmontar y apretar fácilmente tuercas de pistón y prensaestopas de cilindros. También cuenta con un sistema empuje/tracción cómodo de operar para extraer o insertar sin esfuerzo el vástago del cilindro hidráulico durante la reparación.

### ÁREAS DE APLICACIÓN DEL EQUIPO NUTBUSTER

Este equipo trabaja en industrias tales como la minería, gas y petróleo, forestal, naval, talleres hidráulicos y la industria de la construcción.

### GARANTÍA Y SOPORTE

Tanto el cabezal como el banco de reparación cuentan con garantía ilimitada. Nuestros clientes también reciben asistencia y manuales estándar de seguridad, mantenimiento y funcionamiento. Este producto es 100% fabricado y ensamblado en Canadá.

### CARACTERÍSTICAS DE NUTBUSTER

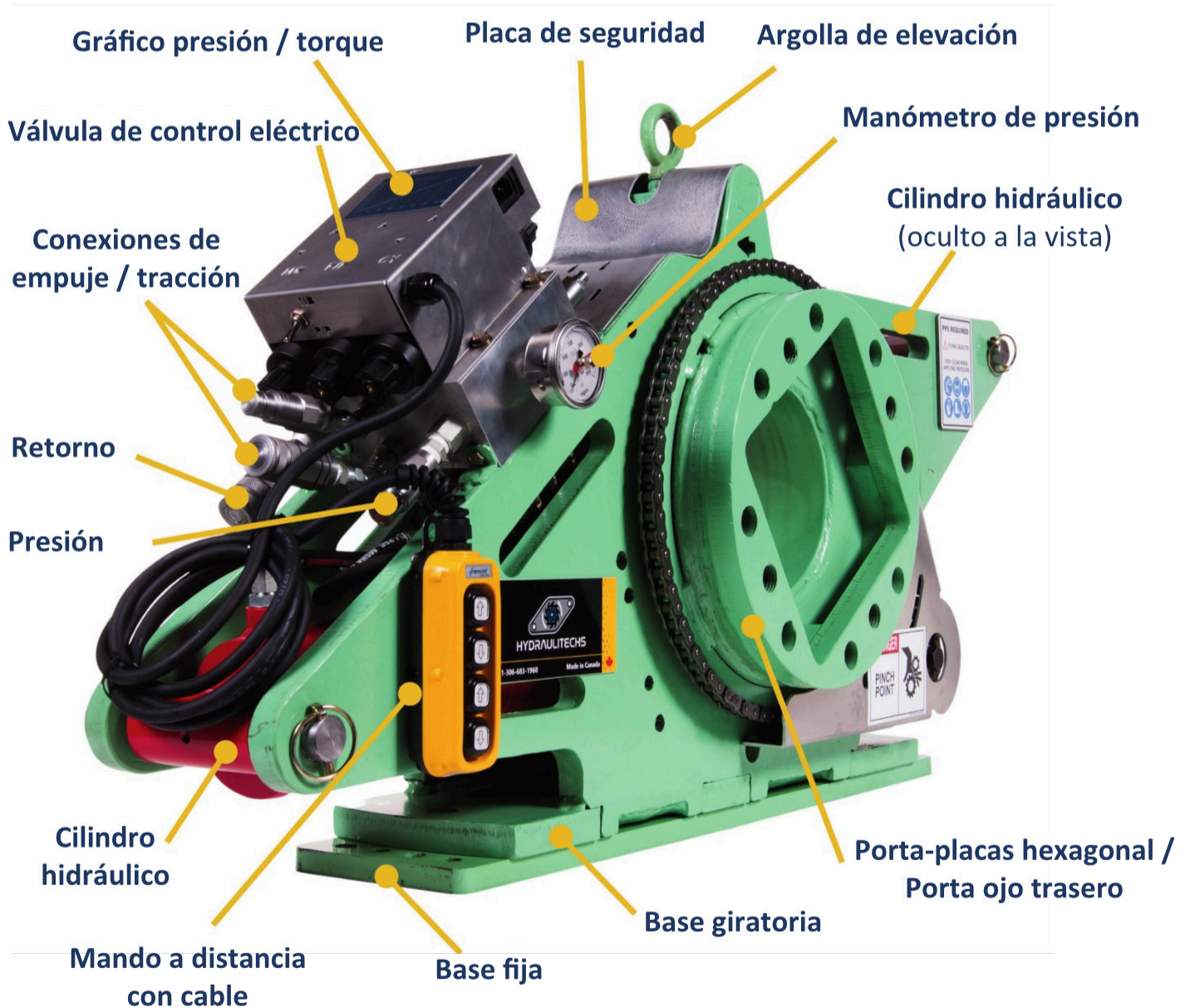
- Base giratoria
- Válvulas de control eléctrico
- Mando a distancia con cable
- Gráfico Presión / Torque
- Motor hidráulico de 3000/3500 Ft-Lb
- Placas hexagonales autoblocantes
- Conexión al ojo trasero del cilindro hidráulico
- Mesa personalizable
- Función empuje / tracción del vástago
- Función prensa dentada tipo llave inglesa/de tubo
- Prensa de cadena para cilindros





# PARTES DEL CABEZAL NUTBUSTER

## HTW50





# MODELOS NUTBUSTER

## HTW50 / HTW100

### ESPECIFICACIONES TÉCNICAS:

Capacidad de torque en cabezal de **50.000 Ft-Lb** (Pie/Libras)

Motor hidráulico con torque de 600 Ft-Lb

### MESA (opcional y personalizable):

Tamaño estándar 20 – 50 ft [6 - 15 m]

### UNIDAD DE PODER BÁSICA (opcional):

Potencia: 5 Hp

Voltaje estándar: 220 / Monofásico

Capacidad del tanque: 15 galones

Presión: 2.500 – 3.000 psi

Flujo: 2 – 5 gal / min

### UNIDAD DE PODER OPCIONAL:

Unidad de prueba TLP / THP

Consulte la página 4 para más detalles



## HTW50

### Opción económica

El modelo HTW50 es adecuado para la mayoría de los talleres hidráulicos con capacidad de torque continuo de **40.000 Ft-Lb**.

### ESPECIFICACIONES TÉCNICAS:

Capacidad de torque en cabezal de **100.000 Ft-Lb** (Pie/Libras)

Motor hidráulico con torque de 600 Ft-Lb

### MESA (personalizable):

Tamaño estándar 30 – 40 ft [9 - 12 m]

### UNIDAD DE ENERGÍA BÁSICA:

Potencia: 5 Hp

Voltaje estándar: 220 / Monofásico

Capacidad del tanque: 20 galones

Presión: 2.500 – 3.000 psi

Flujo: 2 – 5 gal / min

### UNIDAD DE PODER OPCIONAL:

Unidad de prueba THP

Consulte la página 4 para más detalles



## HTW100

### Trabajo extra pesado

El modelo HTW100 es adecuado para trabajos de gran envergadura. Entrega torque continuo de **90.000 Ft-Lb**.





## ESPECIFICACIONES DE LAS UNIDADES DE PODER ESTÁNDAR



**UNIDAD DE PODER ESTÁNDAR HTW50**



**UNIDAD DE PODER ESTÁNDAR HTW100**

Presión	2500 – 3000 PSI
Capacidad de la bomba	2 – 5 gal / min
Aceite hidráulico	HV32
Potencia	5 hp HTW50, 7.5 hp HTW100/ 220 V/ CA
Capacidad del tanque	HTW50: 15 galones / HTW100: 20 galones

## ESPECIFICACIONES DE LA UNIDAD TLP / THP

**BANCO DE PRUEBAS TLP**



**BANCO DE PRUEBAS THP**



Presión	2500 – 3000 PSI
Capacidad de la bomba	2 – 5 gal / min
Aceite hidráulico	HV32
Potencia	5 Hp / 220 V / CA
Capacidad del tanque	25 galones

Presión	6000 PSI
Capacidad de la bomba	8 gal / min
Aceite hidráulico	HV32
Potencia	20 Hp / Volt. personalizable/CA
Capacidad del tanque	100 galones

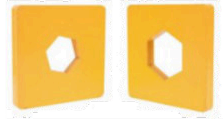




## ■ ACCESORIOS

- Las placas hexagonales son llaves para tuercas que se encajan en el porta-placa y facilitan la extracción e instalación de tuercas.
- Disponibles en 12 tamaños: 80 mm - 170 mm (modelo HTW50) y 85 mm - 280 mm (modelo HTW100).
- Espesor: 9"x9"x1" (modelo HTW50) y 13"x13"x1" (modelo HTW100).
- Adaptador de placa de 1" y 1,5" disponible.

### PLACAS HEXAGONALES



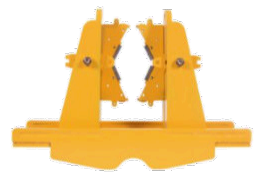
- El accesorio sujeta el ojo delantero del cilindro mientras se retira la tuerca.
- El soporte es ajustable hasta 20" (modelo HTW50) y 30" (modelo HTW100).
- Incorpora un sujetador para el ojo delantero de la placa de empuje/tracción.

### PORTA OJO DELANTERO



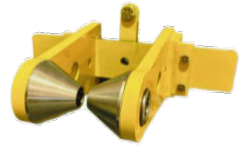
- Este accesorio 2 en 1 para prensaestopas está diseñado para trabajar como función de llave inglesa y llave para tubos.
- Las mordazas de la llave para tubos permiten un apriete y agarre fuerte del cilindro. Su diseño asegura una sujeción firme en 4 lados, garantizando que las tapas de los extremos del cilindro no giren.
- La función de llave para tubos trabaja con prensaestopas de hasta 14".
- El lado frontal y lateral de la llave inglesa sujetan las perforaciones de la superficie o circunferencia de las tapas ubicadas en los extremos del cilindro.
- Se ajustan los pasadores para que coincidan con las perforaciones de la tapa.
- La función de llave inglesa trabaja con prensaestopas de hasta 20".

### PORTA PRENSAESTOPAS



- Este accesorio se instala en el cabezal giratorio del Nutbuster con pernos de fijación.
- El ojo trasero del cilindro se fija al Nutbuster mediante un perno pasador.
- Con el cilindro en posición fija en el porta prensaestopas, el cabezal del Nutbuster gira con el porta ojo trasero para soltar la prensaestopa.
- El porta ojo trasero es ajustable al ojo de cilindros de hasta 20" (modelo HTW50) y 30" (modelo HTW100).

### PORTA OJO TRASERO



- Los soportes de elevación se desplazan y ajustan con facilidad. Sus placas de aluminio ayudan a alinear el vástago o el tubo antes de aplicar torque.
- El modelo Nutbuster HTW50 tiene soportes de elevación estándar de 2,27 ton. Para trabajar con más peso, se puede solicitar la opción de 5 ton.
- El modelo Nutbuster HTW100, tiene soportes de elevación estándar para levante de 5 ton.

### SOPORTES DE ELEVACIÓN

2,27 TON



5 TON



- Este accesorio, junto con un cilindro de empuje y tracción, trabajar tirando o empujando el vástago hacia dentro o hacia afuera del cilindro.
- La placa se conecta al banco de trabajo y al ojo trasero del cilindro de empuje/tracción.
- El diseño de esta placa admite un ojo trasero de 3" del cilindro de empuje/tracción.

### PLACA EMPUJE / TRACCIÓN



- Esta prensa de cadena para trabajo pesado va instalada en la mesa de trabajo para fijar el cilindro.
- Una vez fijo el cilindro, este no se moverá al desmontar la prensaestopa.
- La prensa va montada en la mesa para facilitar cada tipo de trabajo.
- La capacidad de fijación de la prensa llega hasta cilindros de 20" (HTW50) y 30" (HTW100).

### PRENSA DE CADENA TRABAJO PESADO





## RESEÑAS DE NUESTROS CLIENTES

**Wayne:** “Comparamos una de las primeras Nutbusters. ¡Seguimos trabajando con ella hasta la fecha! Es nuestro caballo de batalla y dejó la vara alta en nuestra empresa. ¡Definitivamente la recomendamos!”

**Ryan:** “Tratar con Hydraulitechs fue una excelente decisión.

Hicieron una prueba para demostrarnos cómo funciona el Nutbuster con nuestros productos. Decidimos comprarnos una y la decisión fue ¡un tremendo acierto! Además, nuestros trabajos se realizan de forma segura. El servicio post venta que ofrecen es fantástico, siempre dispuestos a ayudar. ¡100% recomendados!”



**Miraz:** “Una empresa excepcional, con gran equipo y productos excelentes. Sí o sí la recomendamos a cualquiera que busca equipos hidráulicos modernos. ¡Nos simplificaron la vida con Nutbuster!”

**Steven:** “Son personas magníficas. Puse una orden para un equipo y lograron que llegara con envío express puesto acá en Florida. ¡Totalmente satisfechos con su servicio!”

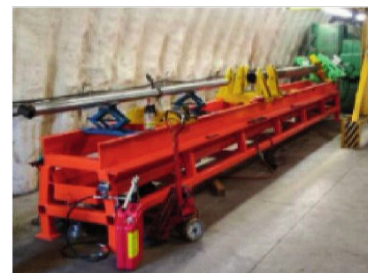
**Valid:** “Comparamos un banco hidráulico. Nos encantó la calidad. Gran servicio y excelentes productos. Ahorramos tiempo y dinero. ¡Definitivamente recomendados a todos en el rubro!”

**Ken:** “Desde que compramos el equipo hemos realizado más trabajos en cilindros que en los últimos 5 años. ¡Definitivamente recomendados!”

**Josh:** “Hace poco que compramos la mesa completa HTW50 Nutbuster y todos los accesorios para nuestra empresa. Ya hemos reconstruido 2 cilindros y hemos recuperado entre el 10 - 15% del costo de la inversión en comparación a trabajar con subcontratación externa.

El equipo Nutbuster es fácil de usar y la mesa es funcional. Los accesorios hacen que la reconstrucción de cilindros en nuestro taller sea un proceso mucho más seguro, fácil y rápido.

Actualmente estamos capacitando a jóvenes técnicos para reconstruir cilindros gracias a que adquirimos este equipo fenomenal. Abe ha sido increíble en su trabajo. El precio de este equipo, comparado con otros en el mercado, fue increíble. ¡Recomiendo totalmente a Hydraulitechs!”





HYDRAULITECHS

contact@hydraulitechs.com



[www.hydraulitechs.com](http://www.hydraulitechs.com)

+1 (306) 683-1960

2215 Faithfull Ave, SK S7K 1T8, Saskatoon, Canada